

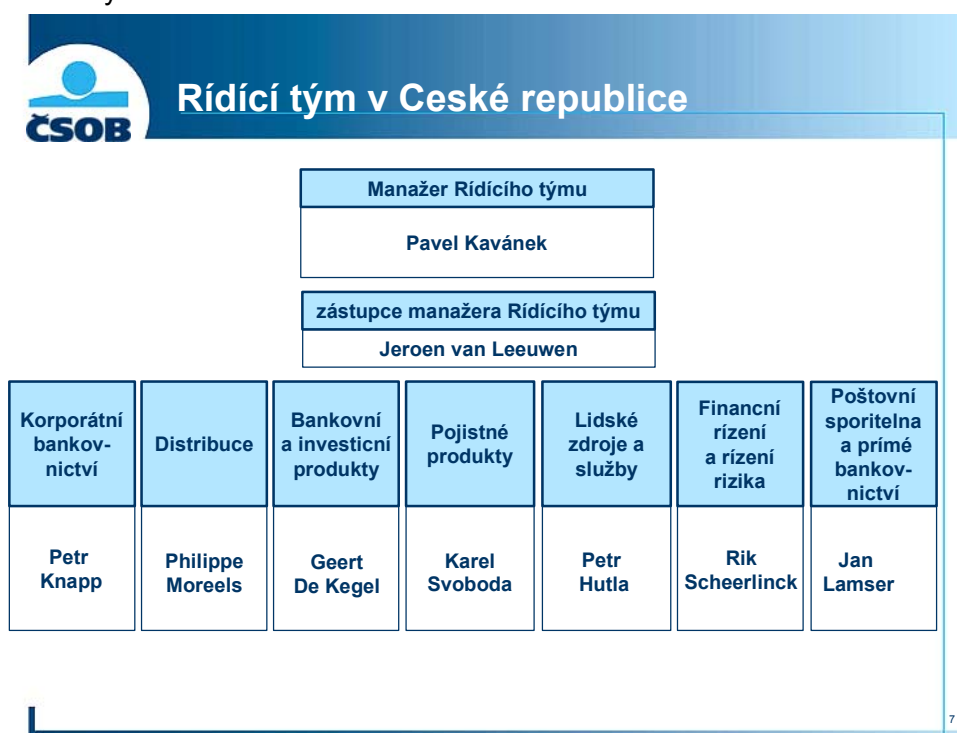
Praze dne 25. května 2006

TISKOVÁ ZPRÁVA

Karel Svoboda novým členem Řídícího týmu v ČR

V souladu s dřívějším oznámením KBC o zavedení nového řídicího modelu ve střední Evropě koordinuje od 1. května 2006 obchodní operace banky a pojišťovny na českém národním trhu „**Řídící tým**“. Jeho nejdůležitějším posláním je rozvíjet bankopojištění, specifické know-how KBC, tedy osvědčený model vzájemného propojení bankovních a pojišťovacích produktů a jejich distribuce pod jednou střechou. Struktura Řídícího týmu a pracovní agenda jeho jednotlivých členů jsou identické ve všech zemích střední Evropy, kde KBC jako většinový akcionář operuje – v ČR, na Slovensku, v Polsku a Maďarsku.

Nominace do Řídícího týmu pro Českou Republiku, oznámená 28. dubna, byla dnes rozhodnutím KBC **doplněna o nominaci Karla Svobody (nar. 1970) pro agendu pojistných produktů**, zaměřenou na retailovou klientelu. Oblast pojistných produktů dočasně řídil zástupce manažera Řídícího týmu Jeroen van Leeuwen.



Ing. Karel Svoboda (*12. dubna 1970) je absolventem oboru ekonomická statistika na VŠE v Praze, absolutoria (Master of Science in Statistics) pak dosáhl na Texas A&M University v USA. Svou pracovní kariéru začal na akademické půdě a od roku 2000 působí na různých manažerských pozicích ve Skupině ČSOB. Nyní vede divizi životního pojištění a je členem představenstva ČSOB Pojišťovny.

Existence Řídícího týmu v ČR neznamena žádnou změnu právního statutu dvou entit – ČSOB (banky) a ČSOB Pojišťovny. Řídící tým vede *Pavel Kavánek*, který - jak již bylo dříve avizováno - zůstává předsedou představenstva a generálním ředitelem ČSOB (banky), jeho zástupcem v Řídícím týmu v ČR je *Jeroen van Leeuwen*, který zůstává předsedou představenstva a generálním ředitelem ČSOB Pojišťovny. Karel Svoboda bude v organizační struktuře ČSOB Pojišťovny i nadále řídit divizi životního pojištění; v řízení divize neživotního pojištění bude pokračovat její ředitel Ing. Michal Kaněra.

Nová řídicí struktura KBC ve střední Evropě usnadňuje implementaci obchodních iniciativ a synergií napříč zeměmi, v nichž KBC působí. Během několika posledních let se KBC rozvinula z převážně belgické banky v mezinárodní společnost s mnoha různými distribučními kanály. K růstu jejich obchodních aktivit přitom nepochybnou měrou přispívají právě operace ve střední Evropě.

kontakt pro média:

| | |
|--|--|
| Milan Tománek | Kateřina Hamerská |
| výkonný ředitel | tisková mluvčí |
| Externí komunikace a vztahy k investorům ČSOB | ČSOB Pojišťovna; a. s., člen holdingu ČSOB |
| tel.: +420 261 351 003 | tel.: +420 604 294 888 |
| e-mail: mtomanek@csob.cz | e-mail: katerina.hamerska@csobpoj.cz |

